

EN KORT  
PRÆSENTATION



ET GODT  
PSYKISK  
ARBEJDSMILJØ

- ET TILBUD OM EKSPERTRÅDGIVNING OG INSPIRATION



Forhandlings  
fællesskabet



DANSKE  
REGIONER

# EKSPERTRÅDGIVNING OG INSPIRATION TIL DET PSYKISKE ARBEJDSMILJØ

De regionale arbejdspladser kan søge om støtte til forløb, som giver den enkelte arbejdsplads viden og konkrete redskaber til det daglige arbejde med det psykiske arbejdsmiljø. Tilbuddet kan også bruges på et strategisk niveau – til større/fælles indsatser i regionerne og til hjælpe-/støttefunktioner, fx indkøb, IT, byggeorganisationen m.fl.

- Formålet med indsatsen er at tilbyde rådgivning og inspiration om, hvordan det psykiske arbejdsmiljø kan styrkes i tæt tilknytning til løsningen af de daglige arbejdsopgaver.
- Fra den 7. januar 2019 kan alle arbejdspladser og enheder i regionerne rekvirere støtte til lokale forløb eller strategiske forløb.
- Det er afgørende, at ledelse og medarbejdere er enige om at søge rådgivning og inspiration, og det er de lokale parter på arbejdspladsen, som i fællesskab kan rekvirere tilbuddet.
- Med de lokale parter menes ledere og tillidsvalgte fra MED-/arbejds- miljøorganisationen.
- Tilbuddene kan "skræddersys" til den enkelte arbejdsplads, fx en institution eller en afdeling, men man kan også gå flere sammen og søge om et fælles forløb.

## HVEM KAN SØGE – OG HVAD KOSTER DET?

Alle regionale arbejdspladser både inden for hospitaler, psykiatrien, social- og døgninstitutionerne, administration og service m.v. kan søge om støtte, og forløbene kan skræddersys, så de præcis matcher behov og ønsker på den enkelte arbejdsplads.

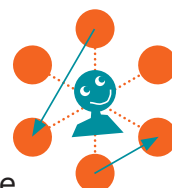
Formen er fleksibel og tager højde for lokale ønsker og praksis på den enkelte arbejdsplads, men forløbene skal være handlingsorienterede og sigte mod at omsætte ny viden til konkrete indsatser på arbejdspladsen.

Eksperttrådgivning eller inspiration kan ikke rekvireres i forbindelse med opfølgning m.v. som følge af et AT-påbud samt til krisehjælp eller personlig støtte til ledere og medarbejdere. Udbyderen kan dog altid gå ind i opgaver, når AT-påbuddet er efterkommet.

Det koster ikke arbejdspladserne penge at deltage, men naturligvis skal der lægges arbejdstimer i projekterne.

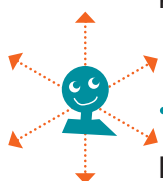
# FIRE TEMAER

Der kan søges rådgivning og inspiration til disse fire temaer:



- **ORGANISATORISKE FORANDRINGER**

Store og små forandringer er en del af hverdagen på de regionale arbejdspladser, og de fleste medarbejdere og ledere vil fra tid til anden opleve forandringer. Forandringer kan være positive og til gavn for både medarbejdere, arbejdsplads og løsningen af kerneopgaven, men forandringer kan også udfordre det psykiske arbejdsmiljø og måden, opgaverne løses på.



- **FAGLIGE FORANDRINGER**

Faglige forandringer, som iværksættes for at skabe højere kvalitet på kort eller langt sigt, kan skabe væsentlige forbedringer for både borgere, medarbejdere og ledere. Men forandringer kan tære på kræfterne, og forandringer har betydning for medarbejdernes psykiske arbejdsmiljø og helbred både før, under og efter forandringen.

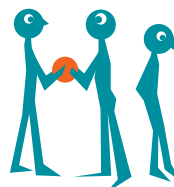
- **VOLD OG TRUSLER**

Vold kan have store konsekvenser for både de involverede medarbejdere og for hele arbejdspladsen. Vold og trusler kan give stærke fysiske og psykiske reaktioner, og vold og trusler er en faglig udfordring, ikke bare for de medarbejdere, der er direkte udsatte, men for hele organisationen. Derfor er det vigtigt løbende og systematisk at arbejde med at forebygge og håndtere vold.



- **SAMARBEJDE, ARBEJDSPLADSKULTUR OG MOBNING**

De fleste arbejdspladser opfatter deres arbejdspladskultur som helt naturlig og selvfølgelig. Men en arbejdspladskultur er sammensat af mange elementer og afspejler altid organisationens værdier og normer, måden arbejdet er organiseret på, og relationerne mellem mennesker på arbejdspladsen. Derfor er godt samarbejde og gode relationer helt afgørende for at skabe en (sam)arbejdspladskultur, hvor man behandler hinanden med respekt og sammen koordinerer og løser den fælles kerneopgave. Konflikter og mobning bunder også i arbejdspladskulturen, som alle organisationens medlemmer mere eller mindre aktivt er med til at skabe. Derfor er det også et fælles anliggende at håndtere og forebygge mobning.



# EKSPERTERNE

Ekspertene, som udbyder rådgivning, har alle erfaring med psykisk arbejdsmiljø. Deres rådgivning og inspiration er bygget op om velafprøvede metoder og konkrete redskaber, som arbejdspladserne kan bruge i det daglige arbejde.

De tre udbydere er:

- **NFA – DET NATIONALE FORSKNINGSCENTER FOR ARBEJDSMILJØ**

[www.arbejdsmiljoviden.dk](http://www.arbejdsmiljoviden.dk)

Stig Ingemann Sørensen, dialog- og netværkskonsulent

Mail: [sis@vfa.dk](mailto:sis@vfa.dk), tlf.: +45 39 16 54 84, mobil: +45 50 93 67 16

Henriette Bjørn Nielsen, forskningschef

Mail: [hni@nfa.dk](mailto:hni@nfa.dk), tlf.: +45 39 16 53 54

- **RUC – ROSKILDE UNIVERSITETSCENTER**

[www.ruc.dk/reg-psa](http://www.ruc.dk/reg-psa)

Henrik Lund, lektor, ph.d.

Mail: [llund@ruc.dk](mailto:llund@ruc.dk), mobil: +45 23 95 01 01, tlf.: +45 46 74 26 05

- **NIRAS JOBLIFE**

[www.nirasjoblife.dk](http://www.nirasjoblife.dk)

Mads Bendixen, afdelingsleder

Mail: [mhen@niras.dk](mailto:mhen@niras.dk), mobil: +45 27 61 39 54, tlf.: +45 48 10 42 00

De tre udbydere har hver deres metoder og indgangsvinkler til at arbejde med det psykiske arbejdsmiljø. Den enkelte arbejdsplads er velkommen til at kontakte dem for at supplere oplysningerne.

For at understøtte og styrke arbejdsmiljøindsatsen i regionerne aftalte Danske Regioner og organisationerne i Forhandlingsfællesskabet ved overenskomstforhandlingerne i 2018 en fælles arbejdsmiljøindsats. Som et led heri er ekspertrådgivning og inspiration til et bedre psykisk arbejdsmiljø videreført.

**Danske Regioner**

Laura Thors Calaña, [lrc@regioner.dk](mailto:lrc@regioner.dk), tlf.: +45 35 29 82 30

**Forhandlingsfællesskabet**

Henrik Carlsen, [hc@forhandlingsfællesskabet.dk](mailto:hc@forhandlingsfællesskabet.dk), tlf.: +45 33 47 06 17